

Comunicato stampa

Data: 27 marzo 2026

La gamma di prodotti Roto Door continua a crescere / Nuove soglie per portoncini d'ingresso e portefinestre / Cerniera cilindrica ora anche per portoncini in alluminio con profili a battuta liscia / Nuova serratura multipunto azionata da cilindro / Nuova serratura modulare per riparazioni / Guarnizioni sottoporta di Deventer

Perfect Match per portoncini esterni di tutti i materiali

Leinfelden-Echterdingen – I produttori di portoncini di tutto il mondo trovano nella gamma Door di Roto Frank Fenster- und Türtechnologie GmbH un assortimento completo per portoncini esterni in PVC, legno e alluminio. Le cerniere per portoncini d'ingresso, le serrature multipunto e le soglie Roto, insieme alle guarnizioni Deventer, possono essere perfettamente coordinate come componenti di sistema – per maggiore comfort d'uso, sicurezza antieffrazione, isolamento acustico e termico. Inoltre, tutte le novità presentate alla Fensterbau Frontale 2026 vengono ora illustrate anche nella ["Roto City"](#) virtuale.

Novità: soglia "Eifel TB | Edge"

I portoncini richiedono sistemi di soglia studiati con cura. La gamma "Roto Eifel" offre soluzioni ottimali, particolarmente facili da lavorare, per ogni tipo di portoncino. Accanto alla consolidata "Eifel TB | Curve", caratterizzata dal suo design arrotondato, arriva ora la nuova "Eifel TB | Edge", squadrata. Questa, insieme al relativo "gocciolatoio Design Edge", rappresenta l'abbinamento ideale per portoncini in legno e PVC con elementi di design chiari e rettangolari. La vasta gamma di accessori comprende, oltre alle guarnizioni a caduta automatica Deventer coordinate, soluzioni pratiche per ottimizzare funzionalità e durata – dalla A di Aerostopp alla Z di zero barriere.

Novità: gamma di soglie "Cross-Tec"

La nuova gamma modulare di soglie "Roto Cross-Tec" rappresenta la nuova generazione di soglie a taglio termico per portoncini d'ingresso, portoncini da balcone e terrazze a uno o due ante. "Cross-Tec" combina elevata efficienza energetica e facilità di lavorazione: grazie al sistema di montaggio Click brevettato, le soglie possono essere installate rapidamente e con precisione.

Sono disponibili due versioni: "Cross-Tec Classic" per altezze soglia universali fino a 20 mm e "Cross-Tec Zero", una vera soglia 0 mm per costruzioni prive di barriere (DIN EN 18040). La gamma, disponibile dalla fine del 2026, sarà completata da elementi di collegamento e accessori per montaggio e fissaggio.

Due varianti di soglia per maggiore efficienza produttiva

La variante "Custom" è progettata per massimizzare l'efficienza nella produzione dei portoncini. Su richiesta, le soglie "Cross-Tec | Classic" e "Cross-Tec | Zero" vengono fornite da Roto già tagliate a misura e preassemblate. Il produttore può così unirle direttamente al telaio in linea, riducendo tempi, errori e costi logistici. Non è necessario alcun sigillante umido: una guarnizione a secco assicura la tenuta tra profilo e soglia.

Nella variante "Kit", il produttore di portoncini riceve tutti i componenti delle soglie "Cross-Tec | Classic" e "Cross-Tec | Zero" come kit di montaggio. Il serramentista taglia i profili come di consueto da barre da 6 metri e monta successivamente le coperture terminali e gli altri accessori. Anche in questo caso non è necessario alcun sigillante umido. L'unità finita può essere applicata al telaio come di consueto.

Novità: Cerniera cilindrica per profili a battuta liscia

I portoncini in alluminio vengono spesso equipaggiati con le cerniere cilindriche della gamma "Roto Solid B", apprezzate per il design sottile, la varietà di colori e la facilità di montaggio e regolazione. La versione a due elementi "Roto Solid | B 224 A", per portoncini in alluminio fino a 120 kg, è ora disponibile in una nuova variante di fissaggio: con dadi per rivetti ciechi nella battuta liscia senza cava del profilo in alluminio. Questa soluzione è stata sviluppata insieme a G.S. Georg Stemeseder GmbH e adattata ai suoi profili.

Il meccanismo di regolazione 3D integrato (laterale, altezza, pressione) evita fessure o disallineamenti durante la regolazione. L'estetica della cerniera cilindrica rimane invariata. Roto adatta inoltre le cerniere cilindriche a qualsiasi profilo in alluminio: con cava di fissaggio, battuta liscia o cava ferramenta da 16 mm. In questo modo lo specialista di ferramenta per porte offre sempre una soluzione tecnicamente adeguata e facile da montare per i più diversi sistemi di profili.

Novità: serratura a 3 scrocci azionata dal cilindro

La nuova serratura multipunto azionata dal cilindro "Roto Safe C | L300" offre un comfort di utilizzo percepibile per i portoncini in tutti i materiali di telaio. Tre scrocci fissano automaticamente e in modo uniforme l'anta della porta in più punti, garantendo una chiusura ermetica sicura anche in caso di deformazioni della porta dovute alle condizioni atmosferiche. L'elemento di chiusura principale e i perni di chiusura a cuneo possono essere estratti senza sforzo già con una sola rotazione della chiave. La meccanica della serratura principale, perfettamente calibrata, assicura una manovra di chiusura e apertura estremamente fluida.

Inoltre, la serratura multipunto a 3 scrocci è progettata per soddisfare elevati requisiti di sicurezza. "Roto Safe C | L300" sarà idonea alla classe RC 2 ed è prevista la certificazione SKG**. Grazie alle prolunghe disponibili, il sistema è adatto a formati porta fino a 3.000 mm di altezza di battuta dell'anta. I produttori beneficiano della rigorosa integrazione nel sistema: la nuova serratura a 3 scrocci è combinabile con la collaudata gamma Roto dei componenti telaio, utilizza fresature uniformi e schemi di posizionamento incontri standardizzati, riducendo così i tempi di montaggio, la molteplicità di varianti e i costi di magazzino. La durata funzionale testata con 200.000 cicli sottolinea l'alta qualità e la lunga affidabilità della nuova serratura multipunto azionata dal cilindro.

Novità: serratura di riparazione modulare

Per l'estate 2026, Roto annuncia il lancio sul mercato di una serratura di riparazione modulare. Essa serve come sostituzione per serrature difettose o non più adeguate allo stato dell'arte e consente, a seconda del lato telaio, la sostituzione indipendente dal produttore dei sistemi disponibili sul mercato di altri fornitori. La gamma di prodotti Roto comprenderà soluzioni azionate dalla maniglia e dal cilindro. La serratura principale può essere collegata ai kit di collegamento delle diverse serrature supplementari Roto.

Guarnizioni sottoporta di Deventer

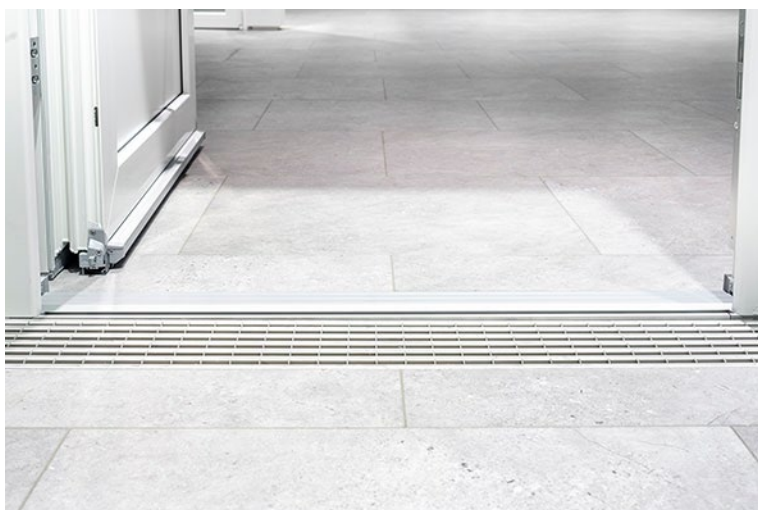
Deventer offre un'ampia gamma di prodotti con guarnizioni in silicone, TPE e PVC per portoncini d'ingresso e portefinestra. Tra queste rientrano anche moderne guarnizioni sottoporta come la "DDS 1220" (Drop Down Seal). Questa guarnizione a caduta automatica non richiede alcuna staffa di montaggio. Sulla porta esterna è visibile solo una pregiata guida in alluminio che copre la guarnizione in PVC nero. Non sono necessari angoli visibili in metallo o plastica per proteggere il profilo del telaio da eventuali danni.

Con le collaudate guarnizioni sottoporta Deventer delle linee "DSF" (Deventer Sound insulation and Fire protection) e "DSD" (Deventer Sound insulation Device), i produttori di porte raggiungono in modo affidabile i loro obiettivi in materia di isolamento acustico, protezione dal fumo e protezione antincendio per porte interne ed esterne. "DSF 1528", "DSF 1530" e "DSD 1530" possono essere fissate tramite staffe di montaggio oppure direttamente dal basso con viti preinserite. Il fissaggio con viti è ideale per la lavorazione su pannelli da portoncino impilati.

Fornitore completo per il massimo beneficio del cliente

Portoncini, porte secondarie e porte balcone perfettamente funzionanti, con un elevato comfort d'uso e un alto livello di sicurezza, possono essere realizzati interamente con la tecnologia Roto. Eberhard Mammel, Direttore Marketing e Innovazione di Prodotto, sottolinea: "Il nostro Perfect Match, composto da serrature multipunto, cerniere per porte, ferramenta ad anta ribalta, soglie e guarnizioni perfettamente coordinate tra loro, facilita notevolmente ai produttori una fabbricazione efficiente, affidabile e di alta qualità."

Roto continuerà a sviluppare costantemente il proprio portafoglio di sistemi per porte e i relativi servizi, al fine di offrire anche in futuro ai produttori soluzioni complete da un'unica fonte. Le reti di vendita di Roto e Deventer forniscono supporto con una consulenza mirata sull'interazione ottimale tra ferramenta, soglie e guarnizioni per portoncini e porte interne.



Il nuovo sistema di soglia “Roto Cross-Tec | Zero” è disponibile per portoncini d’ingresso, porte secondarie e porte balcone a una o due ante fino a una larghezza di 6.000 mm. Con un’altezza soglia di 0 mm, la soglia consente una costruzione priva di barriere secondo la norma DIN EN 18040. Un ulteriore vantaggio: una guarnizione a caduta automatica Deventer integrata.

Immagine: Roto Fenster- und Türtechnologie

Cross-Tec_Zero.jpg



Coming soon: la serratura di riparazione modulare di Roto, compatibile con portoncini di tutti i produttori e con tutti i materiali di telaio.

Immagine: Roto Fenster- und Türtechnologie

Roto_Renovierungsschloss.jpg



Con il suo look squadrato, la nuova soglia "Roto Eifel TB | Edge" e il relativo "gocciolatoio Design Edge" rappresentano il complemento ideale per portoncini in legno e PVC con elementi di design chiari e rettangolari. Il Perfect Match per la soglia è la guarnizione Deventer in PVC nero "DDS 1220" (Drop Down Seal). Questa guarnizione a caduta automatica non richiede alcuna staffa di montaggio. Sulla porta esterna è visibile solo una pregiata guida in alluminio che copre la guarnizione in PVC.

Immagine: Roto Fenster- und Türtechnologie

Eifel_TB_Edge.jpg



Le cerniere cilindriche della gamma di prodotti "Roto Solid B" convincono per il loro design sottile, la varietà di colori, il montaggio confortevole e la semplice regolazione. La variante a due elementi "Solid B | 224 A" per portoncini in alluminio è ora disponibile in una nuova variante di fissaggio: con dadi per rivetti ciechi nella battuta liscia priva di cava del profilo in alluminio, il cosiddetto profilo a battuta liscia.

Immagine: Roto Fenster- und Türtechnologie

Solid_B_224A.jpg



La nuova serratura a 3 scrocci azionata dal cilindro "Roto Safe C | L300" contrasta in modo affidabile la deformazione del pannello da portoncino. Nelle serrature supplementari, gli scrocci, insieme allo scrocco della serratura principale, assicurano il fissaggio affidabile dell'anta della porta e una chiusura ermetica uniforme. I perni di chiusura a cuneo, che ingaggiano dal basso verso l'alto, scorrono liberamente e offrono una protezione aggiuntiva contro lo scardinamento.

Immagine: Roto Fenster- und Türtechnologie

Safe_C_L300.jpg



Eberhard Mammel, Direttore Marketing e Innovazione di Prodotto di Roto Frank Fenster- und Türtechnologie: "Il nostro Perfect Match, composto da serrature multipunto, cerniere per porte, ferramenta ad anta ribalta, soglie e guarnizioni perfettamente coordinate tra loro, facilita notevolmente ai produttori una fabbricazione efficiente, affidabile e di alta qualità."

Immagine: Roto Fenster- und Türtechnologie

Eberhard_Mammel.jpg

Riproduzione libera - copia richiesta

Editore: Roto Frank Fenster- und Türtechnologie GmbH • Wilhelm-Frank-Platz 1 • 70771
Leinfelden-Echterdingen, Germania • Tel. +49 711 7598 0

Referente: Sabine Brendel • sabine.brendel@roto-frank.com • Tel. +49 711 7598 2514